

Nieuwegeinse laaggeletterden in beeld: herkennen, gesprek aangaan, doorverwijzen

6.500 Nieuwegeiners van 16 tot 65 jaar hebben moeite dit te lezen

Deze Nieuwegeiners zijn niet per se analfabeten. Ze hebben wel moeite met het gebruiken van informatie om te functioneren in de maatschappij, op het werk of om zichzelf te ontwikkelen. Laaggeletterden begrijpen de informatie in een bijsluiter bijvoorbeeld minder goed en ze volgen veel minder snel een cursus voor hun baan.

HOE HERKEN JE LAAGGELETERDEN?

Laaggeletterden hebben doorgaans een overlevingsstrategie ontwikkeld die gebaseerd is op vermijden, compenseren en ontkennen. Ze zeggen bijvoorbeeld:



ANDERE HERKENNINGSPUNTEN

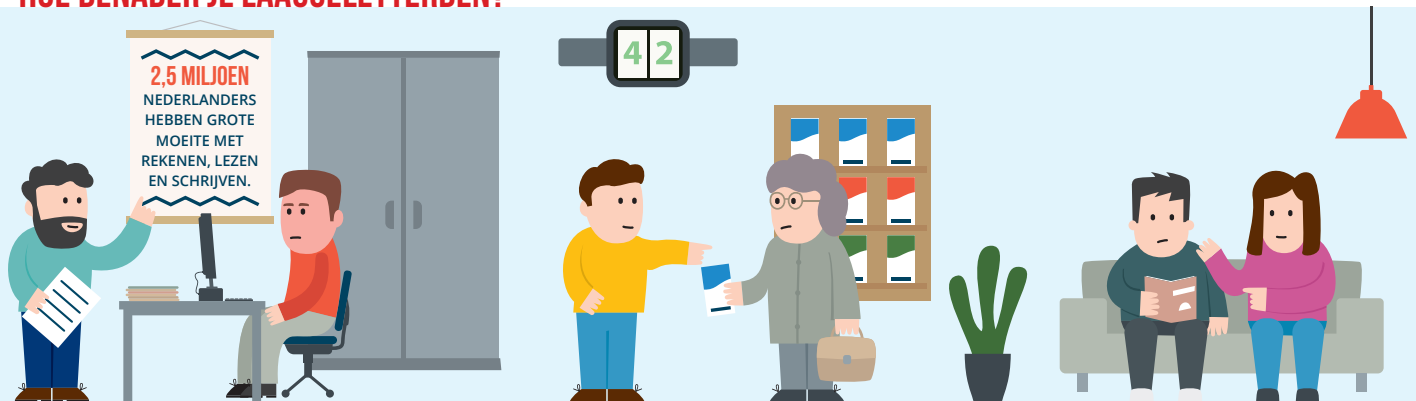


Moeite met het vertellen van een chronologisch verhaal

Stellen vragen over informatie die al eerder is uitgereikt

Hebben moeite met het stellen van prioriteiten

HOE BENADER JE LAAGGELETERDEN?



Een manier om het bespreekbaar te maken, is het te normaliseren

'Veel mensen hebben moeite met het lezen van folders en formulieren. Hoe is dat voor u?'

Sluit aan bij de beleving: 'Wat moet het lastig zijn om...'

LAAG- GELETERDHEID

Wat betekent laaggeletterdheid in de praktijk?

- Laaggeletterden melden zich minder vaak aan voor scholing en training waardoor ze niet meegaan in de organisatieontwikkeling
- Laaggeletterden hebben moeite met veiligheidsinstructies waardoor ze meer risico lopen
- Laaggeletterden ervaren meer stress waardoor ze vaker ziek zijn
- Laaggeletterden hebben minder gezondheidsvaardigheden waardoor ze o.a. minder therapietrouw zijn
- Laaggeletterden hebben een intensievere vorm van informatieoverdracht nodig waardoor ze de werkdruk in de gezondheidspraktijk kunnen vergroten

Algemene informatie over laaggeletterdheid:

Stichting Lezen & Schrijven

0800 - 023 44 44

www.lezenenschrijven.nl

Het aanbod voor NT1- en NT2-laaggeletterden is te vinden op de bijgevoegde Taalkaart Nieuwegein.

LAAGGELETERDEN DOORVERWIJZEN IN NIEUWEGEIN

Meer info, hulp en ondersteuning:

Bibliotheek De tweede verdieping

Individuele begeleiding laaggeletterden, advies en informatie voor professionals

030 - 60 45 834

www.detweede verdieping.nu

Partners:

Beter Nederlands leren lezen en schrijven (taalcurssussen):

PRAGO

06 - 45 01 05 04 (coördinator Lida Westland)

www.prago.nl

NL educatie

030 - 303 12 34

www.nleducatie.com

MOvactor

Hulp voor laaggeletterden bij o.a. belastingaangifte en invullen formulieren

030 - 603 37 48

www.movactor.nl



MEER WETEN?

De gratis e-learning 'Aanpak van laaggeletterdheid' (45 minuten) gaat over het herkennen en motiveren van laaggeletterden:
taalvoorhetleven.nl/aanpakvanlaaggeletterdheid

de
tweede
verdieping 

meer dan een bibliotheek



www.detweede verdieping.nu